

HART BERTELOOT ATELIER ARCHITECTURE TERRITOIRE

**CRÈCHE DU CHÂTELET
HABAY-LA-NEUVE**

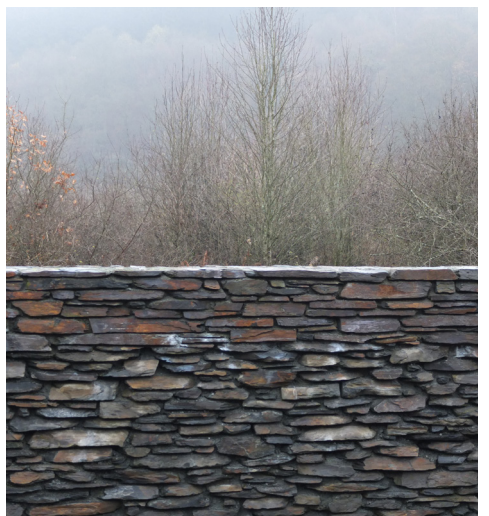
Le projet de crèche, situé au cœur du parc communal du Châtelet, est une opportunité pour restructurer et qualifier ce cœur végétal dans une réflexion générale sur les accès aux différents équipements installés dans celui-ci. Le futur équipement se veut à la fois tourné vers le parc tout en développant un jardin intérieur afin que les enfants puissent jouer et se développer en toute sécurité.

C'est dans ce contexte paysager particulier que nous avons choisi de développer un projet entièrement en bois. Plutôt que de créer un troisième pavillon à côté des deux héritages historiques de Habay - que sont l'Hôtel du Châtelet et la Mairie - contre qui l'équipement ne pourrait rivaliser, le projet se déploie dans le parc en s'insérant dans deux strates de paysage. Le dessin que nous proposons est un volume non ostentatoire, compact et simple sur lequel repose le toit, cette «épaisseur minérale» composée de schistes. Sa hauteur et sa position permet de conserver les points de vue lointains qui existaient mais aussi, à l'échelle du piéton au pied du bâtiment, de créer de nouveaux lieux interstices entre le bâtiment et le parking ou entre la crèche et l'Hôtel.

Afin de créer un lieu dynamique où une multiplicité d'activités peut se dérouler, le projet se déploie dans deux ailes parallèles rassemblées par une circulation centrale généreuse.

D'une part, les espaces partagés par les enfants, parents et personnel de l'établissement; de l'autre, les salles et services dédiés aux enfants s'ouvrant abondamment sur un patio extérieur.

Le programme de la crèche tient donc dans un plan à la fois élémentaire et très fonctionnel afin que les utilisateurs, visiteurs et autre public trouvent dans chaque espace confort et qualité que ce soit par la mise en place de rangements importants, la présence de lumière naturelle, l'ouverture, la fluidité mais aussi la sécurité et la maîtrise de chacun d'eux.



Habay_ Crèche du Châtelet

02

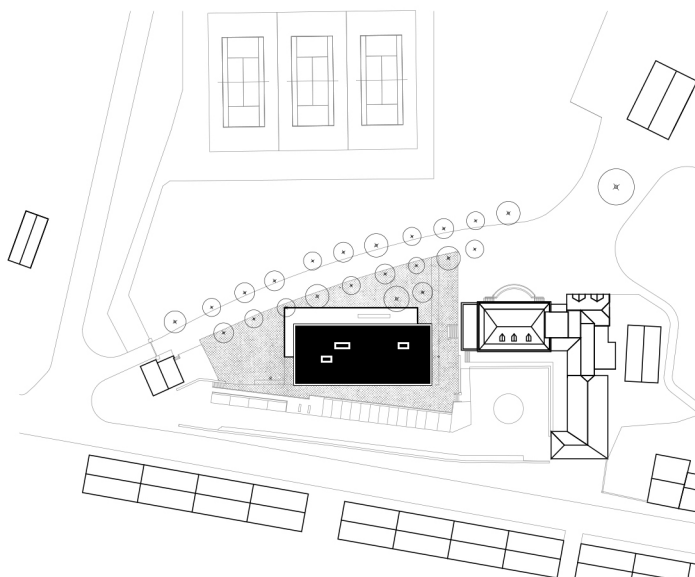
plan masse du projet

03

reunion de travail_juin 2016

04

chantier en cours_mai 2018

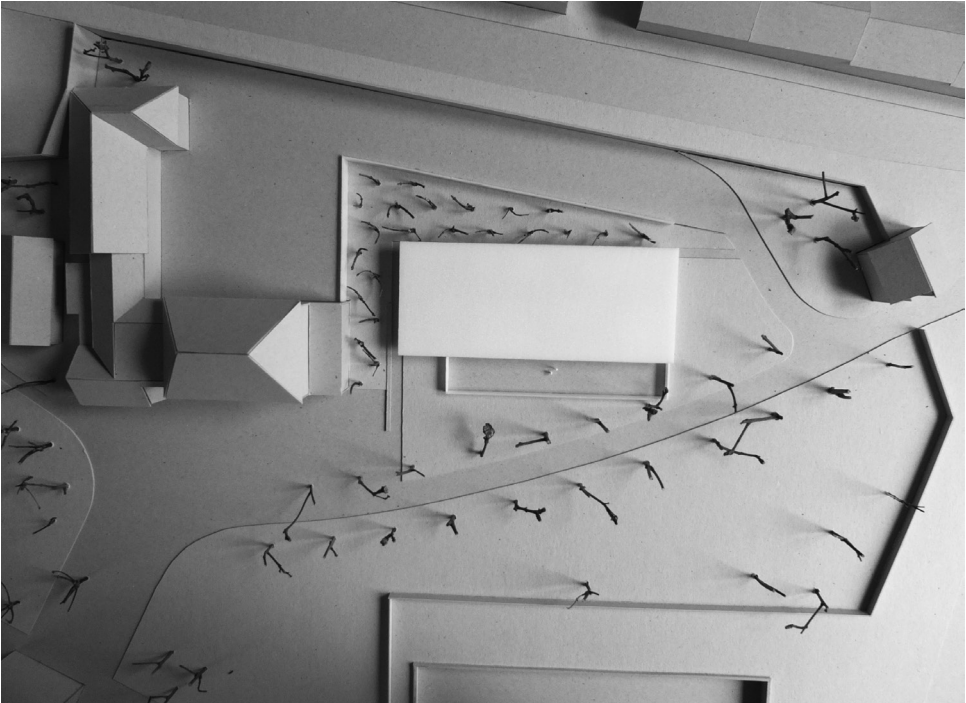


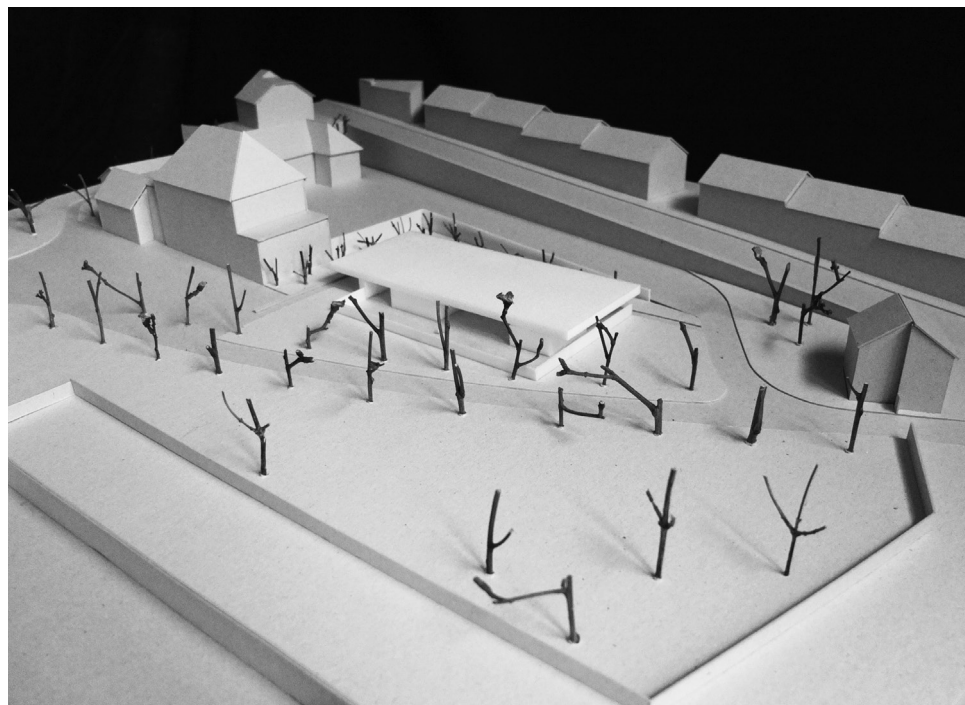


03



04

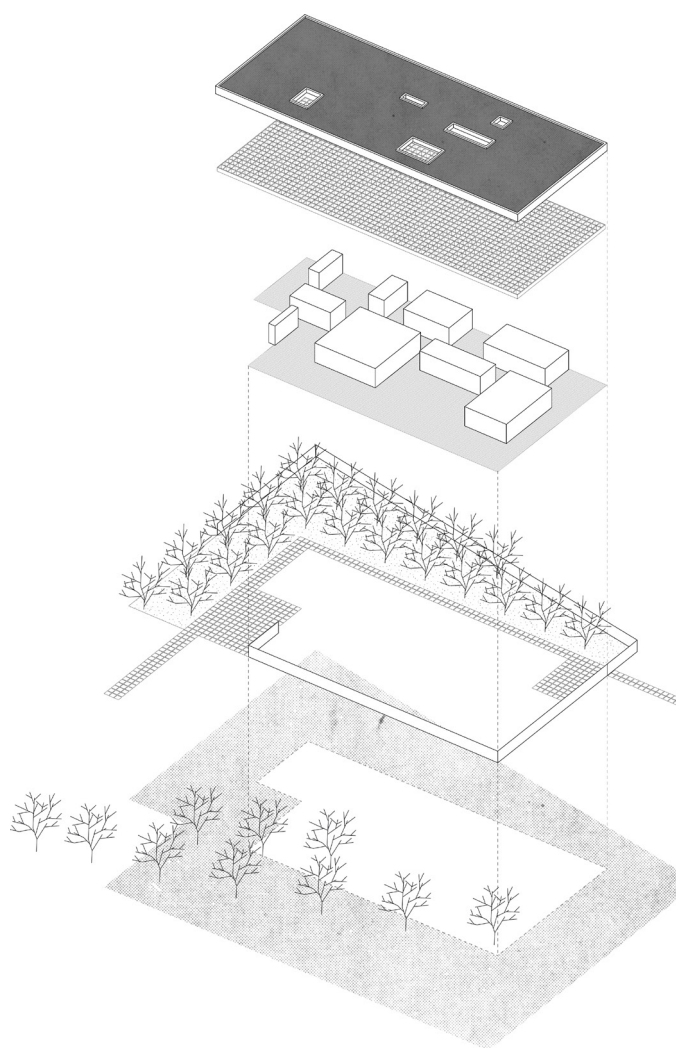




Habay_ Crèche du Châtelet

07

axonométrie du projet







Habay_ Crèche du Châtelet

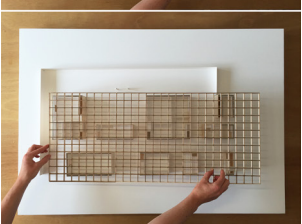
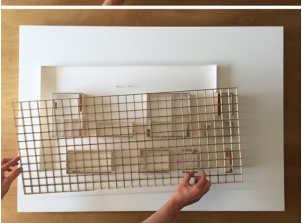
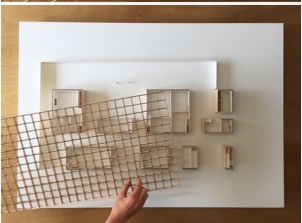
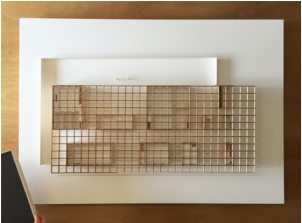
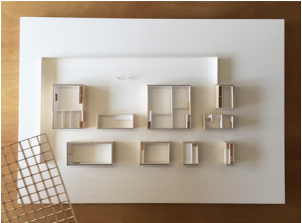
09

maquette échelle 1/50e : espace de vie compris entre deux éléments porteurs

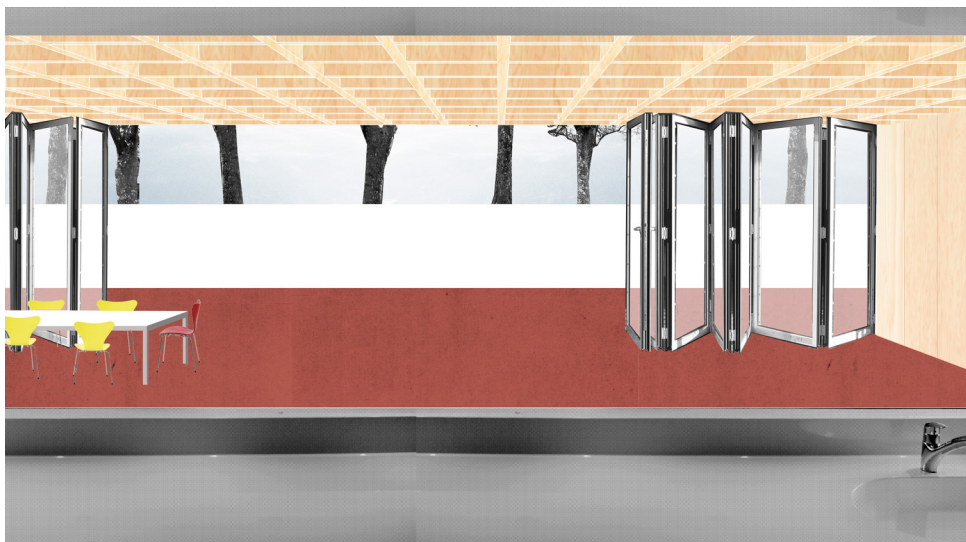
10

maquette échelle 1/50e : décomposition de la structure.



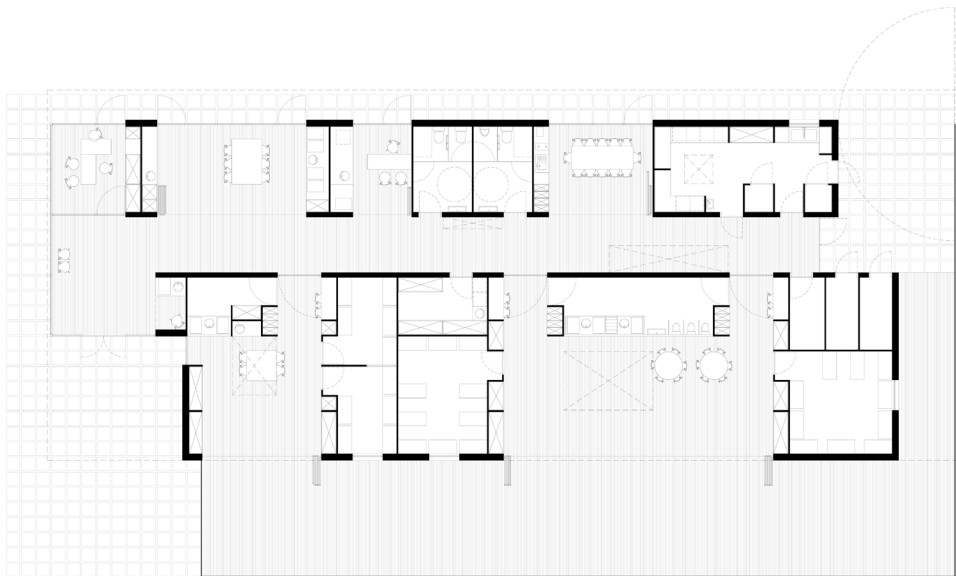






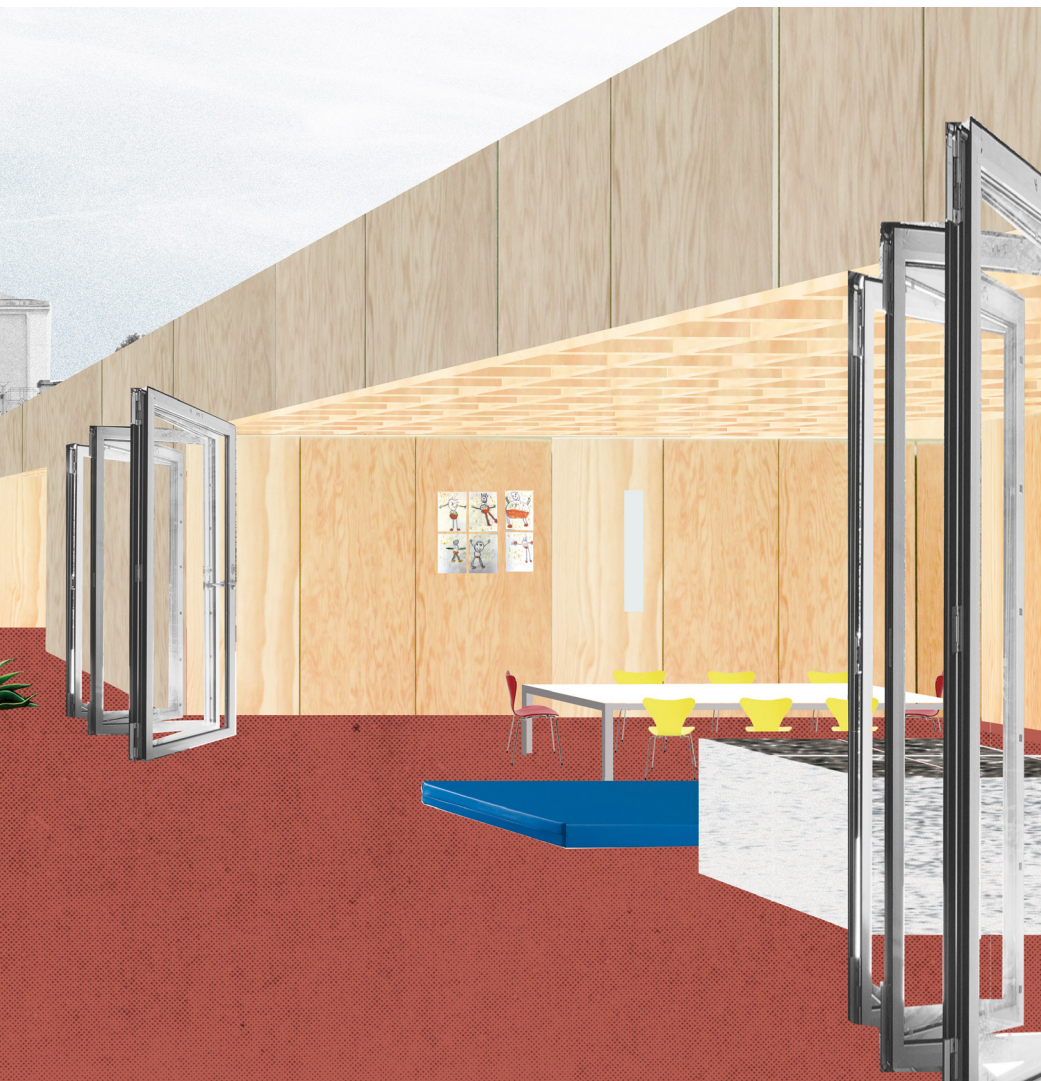
12
plan du projet

13
assemblage des éléments de structure sur le chantier_20.09.2017



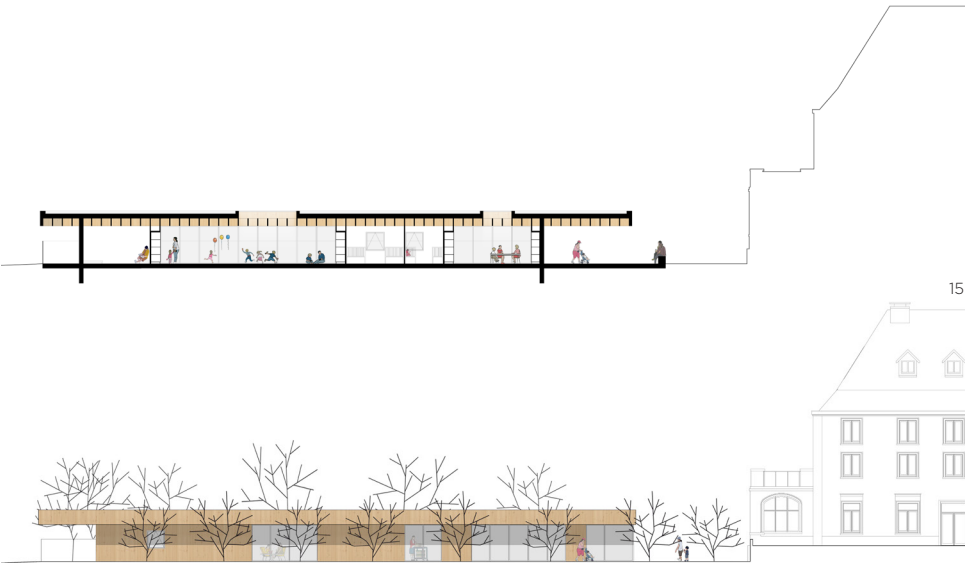


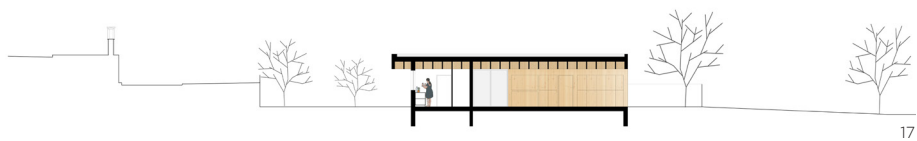




Habay_ Crèche du Châtelet

15 - 16
coupe et élévation longitudinale
17 - 18
coupe et élévation transversale





17



18

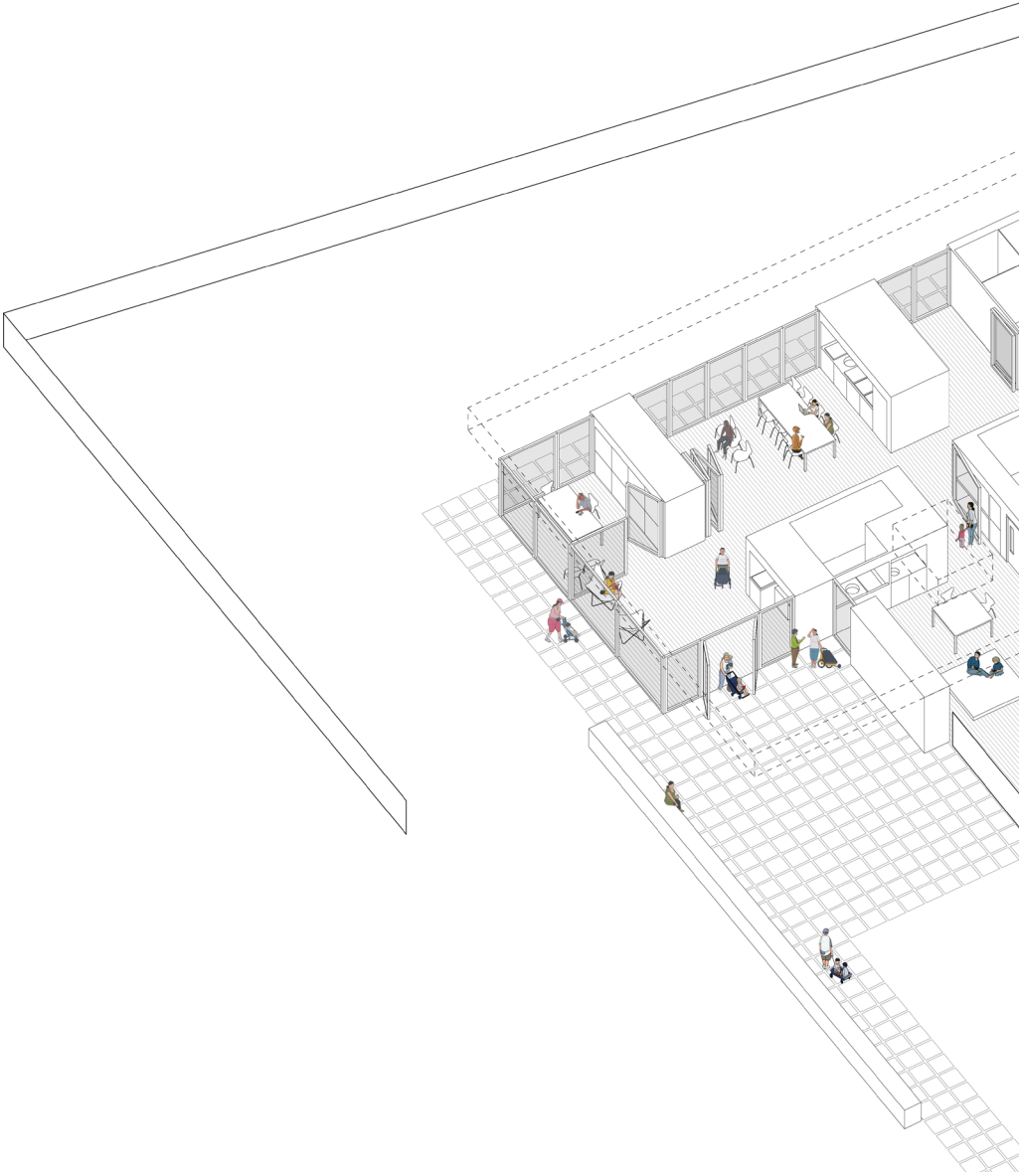




20



21

















MAITRE D'OUVRAGE

Ville de Habay (BE)

MAITRE D'ŒUVRE

HBAAT, mandataire

RÔLE

Mission complète

Conception et suivi de chantier

Heleen Hart/Mathieu Berteloot

Marie-Hélène Merlin

MAITRE D'ŒUVRE ASSOCIÉS

ZEUGMA / BET stabilité

BECS / BET fluides

Peter vermeersh / projet artistique

PROGRAMME

Construction d'une crèche de 30 lits au coeur d'un parc

SURFACE

377 m² (SP)

BUDGET

915 679,31 Euros/HTVA

RÉALISATION

Livraison juin 2018

édition mai 2018